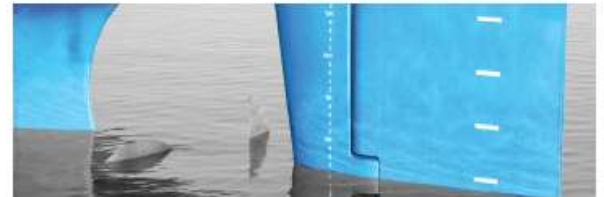




TRANSPORTENS INNOVATIONSNETVÆRK



Opsamling: Byggelogistik og Femern Belt

Grønne korridorer GC STRING

Marianne Jakobsen, RUC

- Hvordan får vi noget ud af FBF, så det ikke alt sammen bliver transits?
- Hvad kan man gøre for at komme i spil som leverandør FBF?

Der er mange muligheder!

Michael Svane, TØF og DI Transport

Meget fokus på FBF. 5 arrangementer i denne uge

Hvordan får vi noget ud af det efter forbindelsen?

Hvad er bygge Logistik?

- Der skal flyttes jord
- Mad, drikke, personlig pleje
- Værktøj, udstyr og meget andet



En dansk investering på 41 mia. kr.

***Kim Smeedegaard Andersen,
Femern a/s***

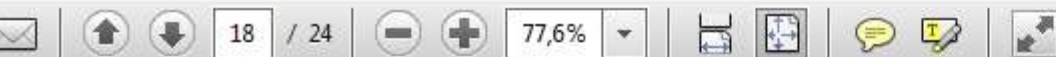
Logistik en udfordring – total peak produktion

Total concrete	3,000,000 m ³	30,000 m ³ /week
Total cement	800,000 ton	8,000 tons/week
Total fine aggregate	1,500,000 ton	15,000 tons/week
Total 2/8 mm coarse	1,000,000 ton	10,000 tons/week
Total 8/16 mm coarse	1,500,000 ton	15,000 tons/week
Total 16 - mm coarse	1,000,000 ton	10,000 tons/week
Reinforcement	300,000 ton	3,000 tons/week

Vi har brug for gode samarbejdspartnere!

Lars Fuhr Pedersen, MT Højgaard

- MTH er blevet prækvalificeret.
- Bruger masser af lokale leverandører
- Brug for gode samarbejdspartnere og leverandører! Håber at der er partnere her i lokalet.
- Selv for erfarne entreprenører er det store mængder. Har brug for hjælp
- Logistikken skal bare fungere!



Femern Bælt, muligheder for UE/leverandører 2/2

- Alle former for leverancer til byggepladserne: rengøring, kantinedrift, bevogtning og velfærd
- Etablering, drift og vedligeholdelse af byggepladser, lejre, indkvartering og køretøjer
- Stålkonstruktioner samt diverse leverancer og andre bygninger til byggepladserne
- Logistik til vands, udlejning af pramme, rigge og færger
- Alle former for konsulenttydelser
- Udlejning og levering af maskiner
- Et antal forskellige underentrepriser
- Alle former for leverancer af byggematerialer
- Dykkertjenester, offshore-tjenester

Store muligheder for at øge produktiviteten!

Frederik Friblick, Lunds Unversitet og VD prolog

- FBL kan skabe et kompetenceløft i regionen – State of the Art !
- 100% indirekte omkostninger på materialer
- 25-50% spildtid på at finde og vente på materialer
- Der er store muligheder – ”Beton effekt” – bedre styring, reducering af waste
- Konsolideringscenter center kan være en muligheder
- Løbende afstemning for at skabe fleksibilitet fremfor rettidighed- Involvere flere dele af organisationen

Store muligheder for at øge produktiviteten!

*Niels Haldor Bertelsen, Statens
Byggeforskningsinstitut*

- Byggeriet er under en nyindustrialiseret. Der kommer mange specialiser. Dette skaber udfordringer ved at integrere
- Brug for integration og samarbejde
- Brug for benchmarking og **øgede kompetencer**
- Brug for ny viden og forskning



Tak!

Jan Boyesen

Udviklingschef

E-mail: boyesen@maritimecenter.dk

Mobile: +45 2875 4081

Website: www.maritimecenter.org

